


A

PDPS

SOUŘADNICOVÝ SYSTÉM : JTSK
VÝŠKOVÝ SYSTÉM : Bpv

INVESTOR			
<p style="text-align: center;">Správa a údržba silnic Jihomoravského kraje příspěvková organizace kraje Žerotínovo náměstí 449/3 602 00 Brno</p>			
			
VEDOUcí PROJEKTANT	Ing. Martin ŘEHULKA		 PRIS PROJEKČNÍ KANCELÁŘ PRIS spol. s r. o. OSOVÁ 20, 625 00 BRNO
ZODPOVĚDNÝ PROJEKTANT	Ing. Tomáš NAVRÁTIL		
VYPRACOVAL	Ing. Jitka SEGEŤOVÁ		
KONTROLOVAL	Ing. Jiří ŠRUBAŘ		
KRAJ: JIHOMORAVSKÝ	INVESTOR : SÚS JMK, p.o.k.	DATUM	5/2017
NÁZEV AKCE: <p style="text-align: center;">Most ev.č. 15255-1 přes Řeznovický potok v Řeznovicích</p>		FORMÁT	A4
		MĚŘÍTKO	
		ÚČEL	PDPS
		ČÍS. ZAKÁZKY	17060
		ARCHIVNÍ ČÍS.	A.4.1_ZAM.zip
NÁZEV PŘÍLOHY:		ČÍS. SOUPRAVY	PŘÍLOHA
ZAMĚŘENÍ			A.4.1



Divize Morava – středisko 541
Stodolní 26, 702 00 Ostrava

Silniční most
Řeznovice

**Zápis o předání výsledků geodetických prací číslo:
4117013 – 06/2017**

Číslo zakázky: 4117013

Název stavby: Silniční most v Řeznovicích, most ev. č. 15255-001

Název akce: Zaměření polohopisu a výškopisu silničního mostu

Objednatel: Projekční kancelář PRIS spol. s r. o., Osová 20, 625 00 Brno
Kontakt: Ing. M. Řehulka, tel.: 547 212 053, email: rehulka@pris.cz

Použité podklady: DKM k. ú. Řeznovice (745421)
stav ke dni 07. 04. 2017

Použité výchozí body: 4001 - 4003 body určené GNSS – RTK
(duben 2017, Gefos a. s.)

Použité přístroje a pomůcky: GPS900CS: Anténa ATX900GG, v. č. 162925, Kontroler RX900CSc, v. č. 316846; Totální stanice Leica TS15 P, v. č. 1612355; úhel = 1mgon, délky (hranol) = 1mm+1,5ppm, délky (povrch) = 2mm+2ppm

Souřadnicový systém: S-JTSK

Výškový systém: Bpv

Přesnost zaměření: $\sigma_{xy} = \pm 50\text{mm}$, $\sigma_z = \pm 50\text{mm}$

Zaměření provedl: 04. 04. 2017 Ing. Jitka Seget'ová, Filip Sandler

Zpracoval: 12. 04. 2017 Ing. Jitka Seget'ová
tel.: 702 081 995, email: jitka.segetova@gefos.cz

Popis prací: Dne 04. 04. 2017 byl zaměřen polohopis a výškopis silničního mostu 15255-001 v obci Řeznovice. Měření bylo provedeno polární metodou s trigonometrickým určováním výšek z volných stanovisek zaměřených z výchozích bodů. Dle požadavku objednatele byly zaměřeny římsy, opěry a nosná konstrukce mostu, vozovka a přilehlé okolí.

Zápisníky a protokoly o výpočtu jsou uloženy v archívu zhotovitele.

Seznam příloh:

1.) Seznam souřadnic výchozích bodů	(1xA4)
2.) Seznam souřadnic měřených bodů	(5xA4)
3.) Situační výkres	(1xA1)
4.) Seznam dotčených parcel	(1xA4)

Za zhotovitele předal:
Dne:

Náležitosti a přesnosti odpovídá
právním předpisům a podmínkám
písemně dohodnutým s objednatelem.

Za objednatele prací převzal:
Dne:

Ověřil: Ing. L. Kubičková
Číslo ověření: 503 / 2017
Datum ověření: 12.04.2017



Příloha č. 1: Seznam souřadnic výchozích bodů

Bod č.	Y[m]	X[m]	Z[m]	Popis
4001	620510.427	1170683.635	221.785	GNSS-RTK
4002	620556.963	1170694.025	221.678	GNSS-RTK
4003	620593.171	1170664.340	221.144	GNSS-RTK

Příloha č. 2: Seznam souřadnic měřených bodů

Bod č.	Y[m]	X[m]	Z[m]	Popis
1	620529.43	1170696.18	224.14	ROH BUDOVY
2	620540.89	1170708.54	224.06	ROH BUDOVY
3	620505.95	1170673.86	224.91	ROH BUDOVY
4	620507.85	1170668.08	226.48	ROH BUDOVY
5	620511.44	1170657.17	224.17	ROH BUDOVY
6	620546.20	1170662.97	222.07	ROH BUDOVY
7	620530.27	1170662.87	221.58	ROH BUDOVY
8	620577.77	1170661.92	222.84	ROH BUDOVY
9	620608.44	1170660.14	226.54	ROH BUDOVY
10	620607.05	1170655.86	226.65	ROH BUDOVY
11	620555.26	1170662.46	221.94	ROH BUDOVY
12	620578.75	1170755.25	227.84	ROH BUDOVY
14	620554.49	1170681.31	221.33	OBRUBNIK
15	620553.17	1170681.76	221.24	ASFALT
16	620554.38	1170685.72	221.41	ASFALT
17	620554.87	1170690.69	221.52	OSA
18	620557.90	1170694.19	221.68	ASFALT
19	620556.14	1170697.75	221.59	ASFALT
20	620555.42	1170702.53	221.66	ASFALT
21	620551.79	1170705.72	221.67	ASFALT
22	620549.28	1170699.82	221.39	ASFALT
23	620547.06	1170697.03	221.60	ASFALT
24	620543.15	1170694.65	221.68	ASFALT
25	620547.35	1170698.31	221.41	DOPRAVNÍ ZNACKA
26	620540.72	1170694.85	221.48	DOPRAVNÍ ZNACKA
27	620540.59	1170690.94	221.56	OSA
28	620540.12	1170688.20	221.46	ASFALT
29	620539.18	1170685.06	221.43	ASFALT
30	620546.29	1170683.31	221.29	ASFALT
31	620548.19	1170687.86	221.40	ASFALT
32	620543.89	1170683.79	221.44	OBRUBNIK
33	620537.01	1170685.43	221.55	OBRUBNIK
34	620537.04	1170685.57	221.55	OBRUBNIK
35	620544.31	1170678.56	220.89	BET-SKRUZ
36	620543.99	1170677.86	220.91	BET-SKRUZ
37	620544.40	1170677.42	220.91	BET-SKRUZ
38	620545.10	1170677.65	220.47	STROM
39	620541.92	1170677.62	220.60	STROM
40	620540.13	1170678.89	220.31	STROM
41	620541.01	1170679.30	220.23	STROM
42	620540.89	1170675.56	220.38	BETON
43	620540.79	1170672.71	220.29	BETON
44	620540.89	1170671.45	220.24	BETON
45	620537.30	1170671.46	220.27	BETON
46	620537.31	1170672.64	220.33	BETON
47	620536.30	1170672.76	220.32	BETON
48	620536.21	1170675.03	220.42	BETON
49	620537.35	1170676.41	220.45	BETON
50	620539.00	1170676.60	220.48	BETON
51	620534.10	1170677.38	220.53	BETON
52	620535.17	1170681.09	220.59	BETON
53	620538.33	1170680.51	220.60	BETON
54	620538.29	1170680.34	220.61	BETON
55	620535.17	1170680.86	220.59	BETON
56	620534.38	1170677.52	220.50	BETON
57	620538.75	1170676.80	220.48	BETON
58	620532.60	1170670.59	220.22	SOUPE PLYN
59	620530.77	1170670.55	220.16	HH_TEREN
60	620528.70	1170670.76	219.07	DH_TEREN
61	620530.81	1170679.93	219.13	DH_TEREN
62	620533.08	1170679.29	220.48	HH_TEREN
63	620534.41	1170682.83	220.74	HH_TEREN
64	620534.61	1170684.32	220.61	HH_TEREN
65	620534.60	1170684.33	220.61	HH_TEREN

Bod č.	Y[m]	X[m]	Z[m]	Popis
66	620536.75	1170684.98	221.27	ZABRADLI 910
67	620536.88	1170685.94	221.47	ZABRADLI 910
68	620536.64	1170686.83	221.43	ZABRADLI 910
69	620536.82	1170685.78	221.49	LAVKA
70	620536.50	1170686.87	221.49	LAVKA
71	620531.48	1170685.15	221.39	LAVKA
72	620531.70	1170683.95	221.41	LAVKA
73	620525.37	1170681.81	221.55	LAVKA
74	620525.03	1170682.86	221.54	LAVKA
75	620524.93	1170682.80	221.54	ZABRADLI 910
76	620525.24	1170681.84	221.45	ZABRADLI 910
78	620525.08	1170669.26	220.20	HH_TEREN
79	620526.67	1170669.02	219.10	DH_TEREN
80	620525.39	1170675.95	220.67	HH_TEREN
81	620525.71	1170676.79	220.29	DH_TEREN
82	620525.64	1170677.33	220.28	DH_TEREN
83	620525.78	1170677.79	220.55	HH_TEREN
84	620528.11	1170676.99	219.11	DH_TEREN
85	620527.79	1170676.07	219.14	DH_TEREN
86	620526.84	1170676.79	219.32	DN 600
87	620526.87	1170676.97	219.86	DN 600
88	620526.67	1170676.54	219.74	DN 600
89	620523.23	1170667.90	220.42	OPERNA ZED
90	620523.33	1170667.98	221.74	OPERNA ZED
91	620523.73	1170678.59	221.99	OPERNA ZED
92	620523.71	1170678.53	220.83	OPERNA ZED
93	620523.60	1170678.43	222.02	PLOT
94	620523.16	1170667.18	221.73	PLOT
95	620521.51	1170679.61	222.16	PLOT
96	620520.15	1170680.15	222.21	PLOT
97	620520.18	1170680.29	222.17	OPERNA ZED
98	620521.64	1170679.74	222.13	OPERNA ZED
99	620521.60	1170679.78	221.17	OPERNA ZED
100	620520.30	1170680.27	221.30	OPERNA ZED
101	620522.35	1170680.62	221.39	HH_TEREN
102	620519.55	1170681.45	221.53	HH_TEREN
103	620518.07	1170681.30	221.65	BETON
104	620518.18	1170680.82	221.66	BETON
105	620518.35	1170680.82	221.34	DH_TEREN
106	620521.69	1170680.46	221.17	DH_TEREN
107	620523.85	1170679.08	220.90	DH_TEREN
108	620518.69	1170680.17	222.18	PLOT
109	620518.62	1170680.25	222.19	OPERNA ZED
110	620518.63	1170680.23	221.14	OPERNA ZED
111	620515.44	1170680.50	221.72	BETON
112	620515.58	1170680.16	221.71	BETON
113	620515.44	1170680.11	221.58	BETON
114	620515.26	1170679.81	221.45	DH_TEREN
115	620515.17	1170679.17	221.46	OPERNA ZED
116	620515.20	1170679.17	222.34	OPERNA ZED
117	620515.19	1170678.97	222.34	PLOT
118	620510.23	1170677.35	222.39	PLOT
119	620510.14	1170677.53	222.38	OPERNA ZED
120	620509.55	1170677.35	221.64	OPERNA ZED
121	620509.35	1170677.98	221.63	DH_TEREN
122	620508.98	1170678.38	221.77	ASFALT
123	620508.47	1170680.71	221.82	OSA
124	620507.72	1170682.55	221.78	ASFALT
125	620509.04	1170684.24	221.73	STERK
126	620508.95	1170685.01	221.96	PLOT
127	620508.89	1170684.83	221.94	OPERNA ZED
128	620508.88	1170684.82	221.68	OPERNA ZED
129	620511.86	1170685.86	221.62	OPERNA ZED
130	620511.87	1170685.88	221.96	OPERNA ZED
131	620511.66	1170686.02	221.97	PLOT
132	620512.04	1170685.17	221.59	DLAZBA
133	620512.13	1170685.08	221.78	DLAZBA
134	620512.35	1170684.46	221.75	DLAZBA
135	620516.52	1170685.95	221.73	DLAZBA
136	620516.34	1170686.51	221.76	DLAZBA
137	620515.80	1170685.10	221.67	SOUPE
138	620520.42	1170687.34	221.69	BETON
139	620519.84	1170688.31	221.76	BETON
140	620519.94	1170688.40	221.46	BETON

Bod č.	Y[m]	X[m]	Z[m]	Popis
141	620520.58	1170688.97	221.79	BETON
142	620520.58	1170688.98	221.43	BETON
143	620521.78	1170688.51	221.56	SOUPE PLYN
144	620524.19	1170688.67	221.67	ASFALT
145	620527.85	1170687.47	221.63	OSA
146	620524.63	1170690.00	221.34	DH_TEREN
147	620524.18	1170690.47	221.36	OPERNA ZED
148	620524.04	1170690.55	221.94	OPERNA ZED
149	620527.54	1170694.09	221.45	OPERNA ZED
150	620527.38	1170694.06	221.90	OPERNA ZED
151	620530.02	1170691.76	221.19	DH_TEREN
153	620530.89	1170691.74	221.37	RIMSA
154	620530.87	1170691.75	221.22	RIMSA
155	620530.71	1170692.17	221.09	DH_TEREN
156	620531.65	1170691.84	221.38	ZABRADLI 910
157	620532.53	1170692.10	221.38	ZABRADLI 910
158	620535.60	1170693.36	221.39	RIMSA
159	620535.60	1170693.36	221.24	RIMSA
160	620535.83	1170692.61	221.68	ASFALT
161	620541.23	1170695.19	221.43	ZABRADLI 910
162	620545.86	1170698.35	221.39	ZABRADLI 910
163	620537.83	1170687.53	221.52	ZABRADLI 910
164	620531.60	1170685.65	221.43	ZABRADLI 910
165	620526.59	1170683.72	221.31	ZABRADLI 910
166	620526.07	1170683.52	221.45	DOPRAVNÍ ZNACKA
167	620527.18	1170684.38	221.45	RIMSA
169	620527.31	1170683.88	221.41	RIMSA
170	620527.30	1170683.88	221.27	RIMSA
171	620526.35	1170684.53	221.50	ASFALT
172	620530.04	1170685.67	221.56	ASFALT
173	620530.61	1170685.07	221.42	RIMSA
174	620530.60	1170685.05	221.27	RIMSA
175	620535.49	1170686.74	221.40	RIMSA
176	620535.49	1170686.74	221.25	RIMSA
177	620536.51	1170687.01	221.39	RIMSA
178	620536.70	1170687.67	221.49	ASFALT
179	620536.86	1170685.77	221.33	ASFALT
181	620536.84	1170685.76	221.33	LAVKA
182	620536.44	1170686.86	221.33	LAVKA
183	620525.89	1170681.98	221.36	LAVKA
184	620526.45	1170683.38	221.32	LAVKA
185	620529.60	1170685.02	220.79	NOSNA KONSTRUKCE
186	620532.18	1170685.89	220.77	NOSNA KONSTRUKCE
187	620534.34	1170686.64	220.77	NOSNA KONSTRUKCE
188	620534.34	1170686.64	221.12	RIMSA
189	620532.10	1170685.87	221.11	RIMSA
190	620529.60	1170685.02	221.14	RIMSA
191	620534.58	1170686.52	221.12	RIMSA
192	620534.30	1170686.69	220.77	OPERA
193	620534.29	1170686.68	219.61	OPERA
194	620534.60	1170686.54	219.70	OPERA
195	620534.39	1170685.62	220.52	BETON
196	620534.39	1170685.63	219.82	BETON
197	620534.75	1170685.48	220.37	BETON
198	620534.75	1170685.48	220.52	BETON
199	620534.82	1170686.59	221.25	RIMSA
200	620531.97	1170685.63	221.25	RIMSA
201	620532.89	1170684.90	219.26	DH_TEREN
202	620532.85	1170687.95	221.11	NOSNA KONSTRUKCE
203	620533.43	1170688.96	220.73	NOSNA KONSTRUKCE
204	620535.69	1170689.52	219.57	OPERA
205	620531.42	1170688.81	219.61	OPERA
206	620532.93	1170688.08	219.09	DH_TEREN
207	620533.09	1170688.04	219.42	HH_TEREN
208	620531.83	1170688.55	219.02	DH_TEREN
209	620531.91	1170684.06	221.22	LAVKA
210	620527.27	1170684.04	220.88	OPERA
211	620527.24	1170684.04	221.27	RIMSA
212	620529.49	1170684.79	221.15	RIMSA
213	620529.30	1170684.72	221.27	RIMSA
214	620529.50	1170684.79	219.56	OPERA
215	620530.31	1170684.34	219.21	DH_TEREN
216	620530.89	1170684.89	221.23	LAVKA
217	620608.46	1170660.19	226.67	ROH BUDOVY

Bod č.	Y[m]	X[m]	Z[m]	Popis
218	620602.18	1170647.63	225.52	ROH BUDOVY
219	620576.15	1170686.88	222.98	ROH BUDOVY
220	620577.30	1170660.89	224.08	ROH BUDOVY
221	620577.79	1170661.95	223.15	ROH BUDOVY
222	620583.85	1170661.05	224.09	ROH BUDOVY
223	620598.67	1170707.55	227.14	ROH BUDOVY
224	620586.22	1170761.26	227.69	ROH BUDOVY
225	620594.53	1170768.09	228.38	ROH BUDOVY
226	620609.44	1170780.08	230.15	ROH BUDOVY
227	620540.89	1170708.54	222.96	ROH BUDOVY
228	620530.28	1170662.87	221.62	ROH BUDOVY
229	620511.46	1170657.16	223.81	ROH BUDOVY
230	620505.95	1170673.85	224.92	ROH BUDOVY
231	620505.90	1170673.83	224.92	ROH BUDOVY
232	620546.21	1170662.98	222.90	ROH BUDOVY
233	620555.23	1170662.50	223.52	ROH BUDOVY
234	620529.37	1170696.11	223.03	ROH BUDOVY
235	620545.55	1170698.85	221.22	ZABRADLI-750
236	620544.44	1170700.71	221.16	ZABRADLI-750
237	620543.40	1170701.84	221.23	ZABRADLI-750
238	620542.24	1170702.04	221.32	BETON
239	620542.47	1170701.76	221.32	BETON
240	620542.45	1170701.76	221.11	BETON
241	620542.02	1170701.40	220.99	BETON
242	620542.05	1170701.48	221.29	BETON
243	620541.86	1170701.78	221.30	BETON
244	620543.30	1170701.77	221.11	BETON
245	620543.23	1170701.75	220.95	BETON
246	620541.46	1170700.90	220.79	BETON
247	620540.28	1170699.95	220.77	BETON
248	620540.06	1170700.17	220.91	KAMEN
249	620540.03	1170700.24	220.98	ZABRADLI-750
250	620542.27	1170701.61	221.22	DN-130
251	620539.74	1170700.43	221.01	KAMEN
252	620537.99	1170699.81	221.14	KAMEN
253	620538.04	1170699.22	221.17	KAMEN
254	620536.19	1170698.53	221.17	KAMEN
255	620536.17	1170697.97	221.13	KAMEN
256	620535.48	1170697.39	221.18	ZABRADLI 830
257	620532.46	1170695.17	221.34	ELE_ROZVADEC
258	620532.18	1170695.31	221.32	ELE_ROZVADEC
259	620531.57	1170694.11	221.35	ELE_ROZVADEC
260	620531.84	1170693.95	221.36	ELE_ROZVADEC
261	620532.53	1170694.81	221.23	SLOUP_KOV
262	620532.59	1170693.65	221.19	ZABRADLI 910
263	620519.95	1170689.26	222.49	HUP
264	620536.19	1170697.86	220.97	BETON
265	620535.61	1170697.13	220.94	BETON
266	620535.57	1170696.93	220.29	BETON
267	620533.03	1170692.86	220.35	BETON
268	620532.95	1170692.89	220.66	BETON
269	620531.98	1170692.53	220.77	BETON
270	620532.98	1170693.06	220.74	DN-130
271	620532.98	1170693.06	220.61	DN-130
272	620533.13	1170692.56	220.51	DN-200
273	620533.13	1170692.56	220.31	DN-200
274	620530.73	1170692.12	221.05	BETON
275	620531.56	1170692.42	221.26	SLOUP-DREVO
276	620531.99	1170693.17	221.24	HH_TEREN
277	620532.62	1170692.24	220.66	BETON
278	620532.61	1170692.38	220.65	BETON
279	620532.04	1170692.54	220.79	BETON
280	620532.60	1170692.23	221.22	OPERA
281	620532.71	1170692.26	221.11	RIMSA
282	620532.95	1170692.15	221.11	RIMSA
283	620532.98	1170692.13	220.75	NOSNA KONSTRUKCE
284	620535.50	1170693.02	220.75	NOSNA KONSTRUKCE
285	620535.50	1170693.02	221.10	RIMSA
286	620532.92	1170691.95	219.53	OPERA
287	620532.79	1170692.30	219.72	OPERA
288	620544.40	1170700.67	221.05	BETON
289	620545.28	1170699.22	221.07	BETON
290	620545.00	1170698.33	221.31	BETON
291	620544.63	1170698.03	221.30	BETON

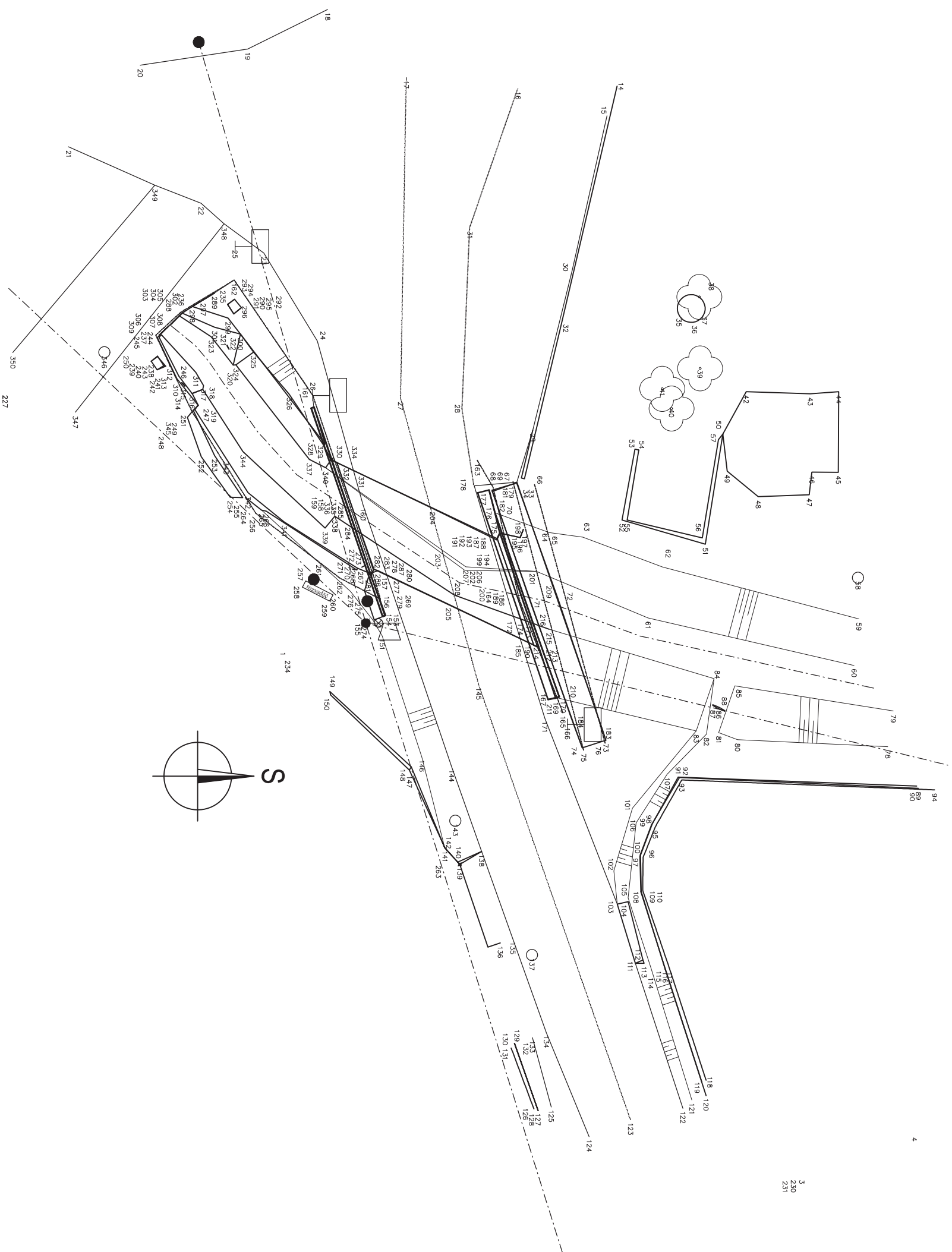
Bod č.	Y[m]	X[m]	Z[m]	Popis
292	620544.35	1170698.37	221.31	BETON
293	620544.77	1170698.64	221.31	BETON
294	620544.77	1170698.65	220.96	BETON
295	620544.35	1170698.37	220.96	BETON
296	620544.57	1170698.54	221.21	DN-130
297	620544.98	1170699.73	220.77	BETON
298	620544.68	1170700.21	220.63	BETON
299	620544.16	1170698.62	220.65	BETON
300	620543.45	1170698.07	220.66	BETON
301	620543.76	1170699.22	220.59	KAMEN
302	620544.38	1170700.66	220.54	KAMEN
303	620544.12	1170700.92	220.25	DN 600
304	620544.12	1170700.92	220.85	DN 600
305	620544.26	1170700.78	220.28	DH_TEREN
306	620543.42	1170701.58	220.24	DH_TEREN
307	620543.60	1170701.49	220.25	DN 600
308	620543.59	1170701.49	220.85	DN 600
309	620543.32	1170701.69	220.35	KAMEN
310	620541.58	1170700.81	220.39	KAMEN
311	620541.75	1170700.06	219.75	DH_TEREN
312	620542.07	1170701.22	220.82	DN-100
313	620542.08	1170701.22	220.72	DN-100
314	620541.22	1170700.62	220.32	DN-200
315	620541.21	1170700.61	220.52	DN-200
316	620540.80	1170700.22	220.36	KAMEN
317	620541.16	1170699.71	219.70	HH_TEREN
318	620540.99	1170699.75	219.26	DH_TEREN
319	620540.30	1170699.96	219.58	KAMEN
320	620542.07	1170698.39	219.68	HH_TEREN
321	620542.85	1170698.61	219.74	DN-200
322	620542.85	1170698.62	219.94	DN-200
323	620543.33	1170699.37	219.92	DH_TEREN
324	620542.08	1170698.27	219.27	DH_TEREN
325	620542.65	1170697.49	219.83	KAMEN
326	620540.78	1170695.90	219.89	KAMEN
328	620538.56	1170694.31	220.61	BETON
329	620538.48	1170694.35	219.72	KAMEN
330	620537.86	1170694.02	221.12	RIMSA
331	620537.73	1170693.78	220.77	NOSNA KONSTRUKCE
332	620537.73	1170693.78	221.12	RIMSA
334	620537.86	1170694.04	219.61	OPERA
335	620535.57	1170693.24	221.11	RIMSA
336	620535.57	1170693.23	221.23	RIMSA
337	620537.87	1170695.01	219.21	DH_TEREN
338	620535.34	1170693.87	219.13	DH_TEREN
339	620534.82	1170694.30	219.13	DH_TEREN
340	620537.50	1170694.28	219.30	DH_TEREN
341	620535.09	1170696.12	219.66	KAMEN
342	620536.39	1170697.73	219.89	KAMEN
343	620537.92	1170698.71	219.69	KAMEN
344	620538.22	1170697.96	219.20	DH_TEREN
345	620540.08	1170700.09	219.78	KAMEN
346	620542.64	1170704.13	221.29	SOUPE
347	620539.97	1170705.42	221.30	STERK
348	620548.36	1170698.80	221.43	STERK
349	620550.08	1170701.88	221.43	STERK
350	620542.63	1170708.20	221.41	STERK

Příloha č. 4: Seznam dotčených parcel:

k. ú. Řeznovice (745421)

<i>Číslo parcely</i>	<i>Vlastníci, jiní oprávnění</i>
659/14	ČR; Úřad pro zastupování státu ve věcech majetkových
660/4	Město Ivančice
660/5	ČR; Lesy České republiky, s. p.
672/2	ČR; Lesy České republiky, s. p.
672/6	ČR; Úřad pro zastupování státu ve věcech majetkových
673/1	ČR; Úřad pro zastupování státu ve věcech majetkových
697/5	ČR; Úřad pro zastupování státu ve věcech majetkových

SITUACE 1:200



LEGENDA



STROM/KEŘ



ŠOUPĚ PLYN



ŠOUPĚ VODA



KANALIZAČNÍ ŠACHTA



LAMPA



DOPRAVNÍ ZNAČKA



HUP



KOVOVÝ SLOUP



ULIČNÍ VPUST



ROZHLAS



MĚŘENÝ BOD Č. 66

VÝCHOZÍ BOD Č. 4005